



ASV Talle e.V.
&
Anglerschule M. Schlögl

1. Marathon-Tandem-Feederfischen

Liebe Sportfreunde,

der *ASV Talle e.V.* und die *Anglerschule M. Schlögl* laden
am 11.06.2011 zum **1. Marathon-Tandem-Feederfischen**
am Tallesee ein.

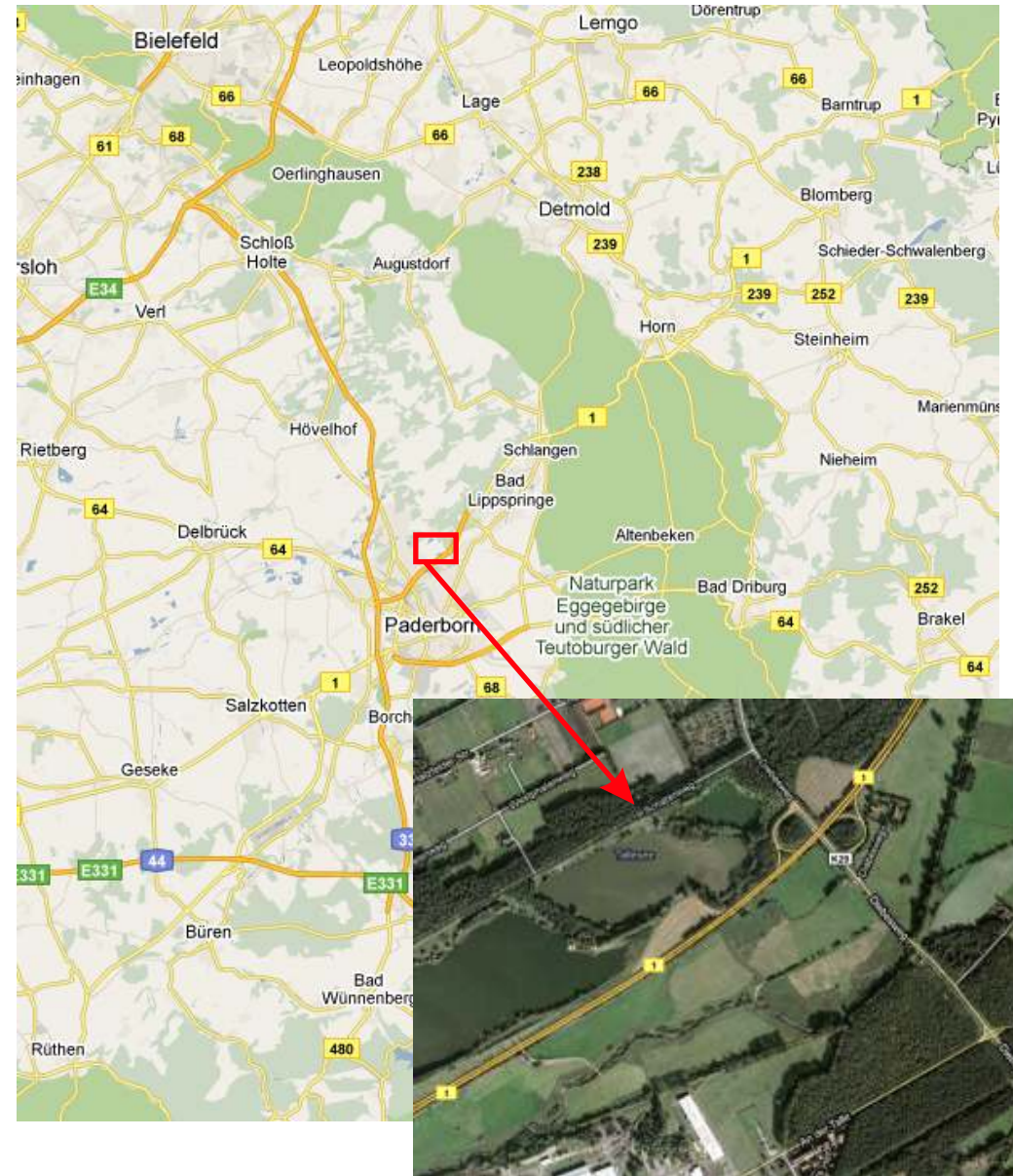
Die Tandemanzahl ist auf 35 Tandems begrenzt.
Anmeldeschluss ist der 21.01.2011.

Viel Spaß und Petri Heil wünschen

ASV Talle und Michael Schlögl.

Details 1. Marathon-Tandem-Feederfischen

- Teilnehmer:** Alle Sportangler mit einem gültigen Jahresfischereischein.
- Mannschaft:** Tandem: der Abstand der Sitzkiepen, Plattformen darf einen Meter nicht überschreiten.
- Treffpunkt:** Samstag den 11.06.2011 um 7:00 Uhr
Tallesee
- Geplanter Ablauf:** Ab 6:15 Uhr Frühstück mit Kaffee und Brötchen
07:00 Uhr Startplatzvergabe.
09:00 - 15:00 Uhr Fischen.
Die Dauer des Fischens wird gegebenenfalls den Witterungsbedingungen angepasst.
- Strecke:** Tallesee
Länge oberes Ufer 330m,
länge unteres Ufer 230m und
zwischen 3m und 6m tief.
Es wird empfohlen einen Trolley zum Transport des Geräts mitzubringen.
- Angelart:** Feedern, der Korb ist 90 Grad zum Ufer einzuwerfen.
Das Anfüttern ist nur mit dem Futterkorb gestattet d.h. kein Anfüttern per Hand oder Futterschleuder.
Pro **Tandem** 4 Liter Futter nass inklusive aller Beimengungen.
Untersagt sind:
- Gefärbte Maden
- Mückenlarven
- Zugelassene Fische:** Rotaugen, Brassen, Güstern und Barsch ohne Maß.
Für die anderen Friedfischarten gelten die gesetzlichen Mindestmaße. Es ist ein guter Brassen und Rotaugenbestand vorhanden. Die Brassen wiegen zwischen 1 und 5 Pfund und es werden regelmäßig Rotaugen bis zu 2 Pfund gefangen.
- Behandlung des Fangs:** Die Fische sind waidgerecht zu behandeln und gemäß den gesetzlichen Bestimmungen zu halten.
(Mindestmaße des Setzkeschers: Länge 3,5m, Ringdurchmesser 50 cm).
Das Verwiegen findet am Angelplatz statt.
- Haftung:** Für Unfälle vor, während und nach der Veranstaltung an Personen oder Gerät übernimmt der Veranstalter keinerlei Haftung.
- Teilnahme:** Je Tandem **100,- €** inklusive Mittagessen und Gastkarte.
Die **Teilnehmerzahl** ist auf **35 Tandems** begrenzt.
Die **Überweisung** muss bis zum **21.01.2011** bei:
Kontoinhaber: A.S.V Talle e.V
Kontonummer: 44177046
BLZ: 48050161 - Sparkasse Bielefeld
mit dem Kennwort: <Name des Tandems> eingegangen sein.
Vor der Überweisung ist unbedingt mit Roland Schöps telefonisch (Telefon: +49 172 1750107) Kontakt aufzunehmen .
Die Vergabe der Startkarten erfolgt nach Eingang der Überweisung.
- Abmeldung:** Die entrichtete Startgebühr wird bei einer Abmeldung nicht zurück erstattet!
Das verhinderte Tandem darf einen Ersatz-Tandem stellen.
Dem Ausrichter ist das Ersatz-Tandem schnellst möglich anzuzeigen.
- Auskunft:** Thomas Herzig
Telefon: +49 170 7577517



Zielkoordinate für das Navigationsgerät:

Paderborn, Schattenweg 157